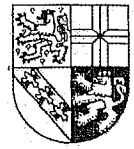
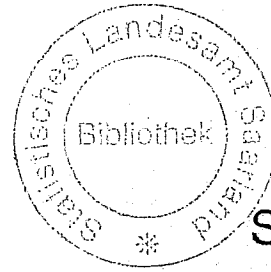


# Saarland

Statistisches  
Landesamt

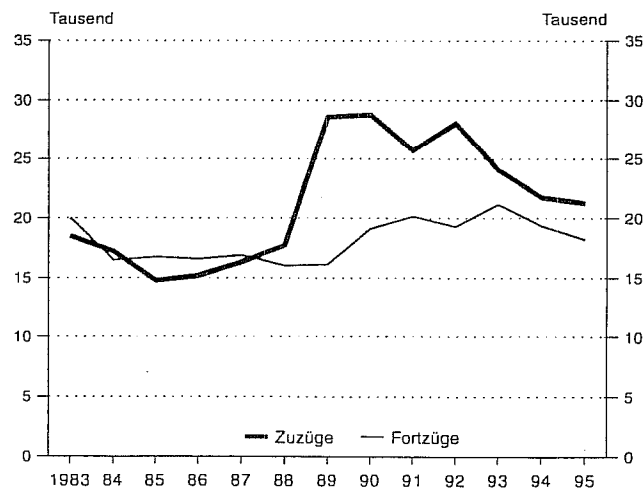


Statistische  
Berichte

A III 1 - vj 1/96  
Ausgegeben im September 1996

## Wanderungen im 1. Vierteljahr 1996

Wanderungen über die Landesgrenze  
1983 bis 1995



Herausgeber:

Statistisches Landesamt  
Saarland  
Virchowstraße 7, 66119 Saarbrücken  
Postfach 10 30 44, 66030 Saarbrücken  
Tel.: (06 81) 5 01 - 59 35  
Telefax: (06 81) 5 01 - 59 21

Nachdruck, auch auszugsweise, nur mit  
Quellenangabe gestattet

## 1. Wanderungen nach Kreisen

| Stadtverband<br>Landkreis | Zuzüge        | Fortzüge      | Wanderungen über<br>die Landesgrenze |              | Binnenwanderung |              | Wanderungs-<br>gewinn (+)<br>bzw.<br>-verlust (-) |
|---------------------------|---------------|---------------|--------------------------------------|--------------|-----------------|--------------|---|
|                           |               |               | Zuzüge                               | Fortzüge     | Zuzüge          | Fortzüge     |   |
| Saarbrücken               | 4 074         | 4 341         | 1 656                                | 1 758        | 2 418           | 2 583        | -267  |
| Merzig-Wadern             | 1 087         | 1 071         | 384                                  | 365          | 703             | 706          | +16   |
| Neunkirchen               | 1 824         | 1 662         | 509                                  | 401          | 1 315           | 1 261        | +162  |
| Saarlouis                 | 2 984         | 2 783         | 1 025                                | 812          | 1 959           | 1 971        | +201  |
| Saarpfalz-Kreis           | 1 731         | 1 684         | 685                                  | 750          | 1 046           | 934          | +47   |
| St. Wendel                | 967           | 983           | 290                                  | 320          | 677             | 663          | -16   |
| <b>Saarland</b>           | <b>12 667</b> | <b>12 524</b> | <b>4 549</b>                         | <b>4 406</b> | <b>8 118</b>    | <b>8 118</b> | <b>+143</b>                                       |

## 2. Zu- und Fortzüge über die Grenzen des Saarlandes

| Herkunft bzw. Ziel                | Zuzüge       |              |                                |            | Fortzüge     |              |                                |            | Wanderungsgewinn (+)<br>bzw. -verlust (-) |             |                                |            |
|-----------------------------------|--------------|--------------|--------------------------------|------------|--------------|--------------|--------------------------------|------------|---|-------------|--------------------------------|------------|
|                                   | Personen     |              | darunter<br>Erwerbs-<br>tätige |            | Personen     |              | darunter<br>Erwerbs-<br>tätige |            | Personen                                  |             | darunter<br>Erwerbs-<br>tätige |            |
|                                   | zus.         | männl.       | zus.                           | männl.     | zus.         | männl.       | zus.                           | männl.     | zus.                                      | männl.      | zus.                           | männl.     |
| Schleswig-Holstein                | 34           | 14           | 13                             | 8          | 39           | 21           | 19                             | 12         | -5  | -7          | -6                             | -4         |
| Hamburg                           | 23           | 10           | 9                              | 4          | 40           | 16           | 20                             | 10         | -17                                       | -6          | -11                            | -6         |
| Niedersachsen                     | 199          | 100          | 38                             | 19         | 179          | 112          | 45                             | 33         | +20                                       | -12         | -7                             | -14        |
| Bremen                            | 8            | 2            | 4                              | 1          | 19           | 15           | 3                              | 3          | -11                                       | -13         | +1                             | -2         |
| Nordrhein-Westfalen               | 311          | 173          | 124                            | 82         | 419          | 238          | 132                            | 78         | -108                                      | -65         | -8                             | +4         |
| Hessen                            | 186          | 85           | 83                             | 51         | 298          | 154          | 128                            | 78         | -112                                      | -69         | -45                            | -27        |
| Rheinland-Pfalz                   | 843          | 439          | 356                            | 209        | 849          | 423          | 315                            | 164        | -6  | +16         | +41                            | +45        |
| Baden-Württemberg                 | 594          | 308          | 147                            | 92         | 582          | 360          | 101                            | 74         | +12                                       | -52         | +46                            | +18        |
| Bayern                            | 191          | 115          | 78                             | 55         | 281          | 163          | 140                            | 93         | -90                                       | -48         | -62                            | -38        |
| Berlin                            | 50           | 29           | 21                             | 12         | 97           | 59           | 26                             | 18         | -47                                       | -30         | -5                             | -6         |
| davon:                            |              |              |                                |            |              |              |                                |            |   |             |                                |            |
| Berlin/West                       | 38           | 23           | 15                             | 10         | 68           | 44           | 17                             | 11         | -30                                       | -21         | -2                             | -1         |
| Berlin/Ost                        | 12           | 6            | 6                              | 2          | 29           | 15           | 9                              | 7          | -17                                       | -9          | -3                             | -5         |
| Brandenburg                       | 27           | 14           | 8                              | 6          | 30           | 15           | 5                              | 4          | -3  | -1          | +3                             | +2         |
| Mecklenburg-Vorpommern            | 8            | 3            | 1                              | 1          | 6            | 4            | 5                              | 4          | +2  | -1          | -4                             | -3         |
| Sachsen                           | 80           | 36           | 24                             | 15         | 91           | 60           | 47                             | 32         | -11                                       | -24         | -23                            | -17        |
| Sachsen-Anhalt                    | 25           | 16           | 13                             | 9          | 49           | 27           | 14                             | 11         | -24                                       | -11         | -1                             | -2         |
| Thüringen                         | 29           | 14           | 11                             | 6          | 32           | 19           | 14                             | 14         | -3  | -5          | -3                             | -8         |
| <b>Bundesgebiet zusammen</b>      | <b>2 608</b> | <b>1 358</b> | <b>930</b>                     | <b>570</b> | <b>3 011</b> | <b>1 686</b> | <b>1 014</b>                   | <b>628</b> | <b>-403</b>                               | <b>-328</b> | <b>-84</b>                     | <b>-58</b> |
| davon:                            |              |              |                                |            |              |              |                                |            |   |             |                                |            |
| frühere Bundesrepublik            | 2 427        | 1 269        | 867                            | 531        | 2 774        | 1 546        | 920                            | 556        | -347                                      | -277        | -53                            | -25        |
| frühere DDR                       | 181          | 89           | 63                             | 39         | 237          | 140          | 94                             | 72         | -56                                       | -51         | -31                            | -33        |
| <b>Ausland und unbek. Ausland</b> | <b>1 928</b> | <b>1 118</b> | <b>461</b>                     | <b>327</b> | <b>1 392</b> | <b>847</b>   | <b>391</b>                     | <b>267</b> | <b>+536</b>                               | <b>+271</b> | <b>+70</b>                     | <b>+60</b> |
| davon:                            |              |              |                                |            |              |              |                                |            |   |             |                                |            |
| Europa                            | 1 318        | 752          | 410                            | 294        | 1 127        | 666          | 362                            | 244        | +191                                      | +86         | +48                            | +50        |
| Afrika                            | 99           | 70           | 6                              | 4          | 80           | 54           | 5                              | 4          | +19                                       | +16         | +1                             | -          |
| Amerika                           | 103          | 51           | 14                             | 9          | 55           | 30           | 15                             | 11         | +48                                       | +21         | -1                             | -2         |
| Asien                             | 403          | 241          | 31                             | 20         | 115          | 90           | 7                              | 7          | +288                                      | +151        | +24                            | +13        |
| Australien                        | 2            | 1            | -                              | -          | 15           | 7            | 2                              | 1          | -13                                       | -6          | -2                             | -1         |
| unbekanntes Ausland               | 3            | 3            | -                              | -          | -            | -            | -                              | -          | +3  | +3          | -                              | -          |
| <b>Ungeklärt und ohne Angabe</b>  | <b>13</b>    | <b>10</b>    | <b>2</b>                       | <b>1</b>   | <b>3</b>     | <b>3</b>     | <b>1</b>                       | <b>1</b>   | <b>+10</b>                                | <b>+7</b>   | <b>+1</b>                      | <b>-</b>   |
| <b>INSGESAMT</b>                  | <b>4 549</b> | <b>2 486</b> | <b>1 393</b>                   | <b>898</b> | <b>4 406</b> | <b>2 536</b> | <b>1 406</b>                   | <b>896</b> | <b>+143</b>                               | <b>-50</b>  | <b>-13</b>                     | <b>+2</b>  |